

Fakultät für Maschinenbau

Sehr geehrter Herr
Prof. Dr. Uwe Hohm (PERSÖNLICH)

Auswertungsbericht Lehrveranstaltungsevaluation an die Lehrenden

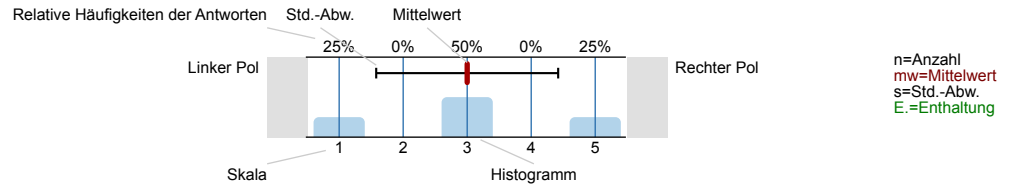
Sehr geehrter Herr Prof. Dr. Hohm,

Sie erhalten hier die Ergebnisse der automatisierten Auswertung der Lehrveranstaltungsevaluation zur Veranstaltung Kinetik und Struktur PC 2 (VL)

Auswertungsteil der geschlossenen Fragen

Legende

Frage-
text

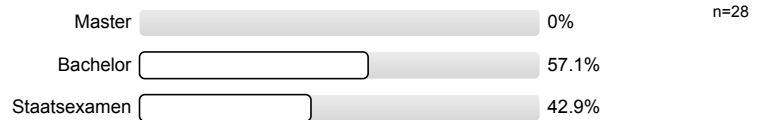


1. Angaben zur Person

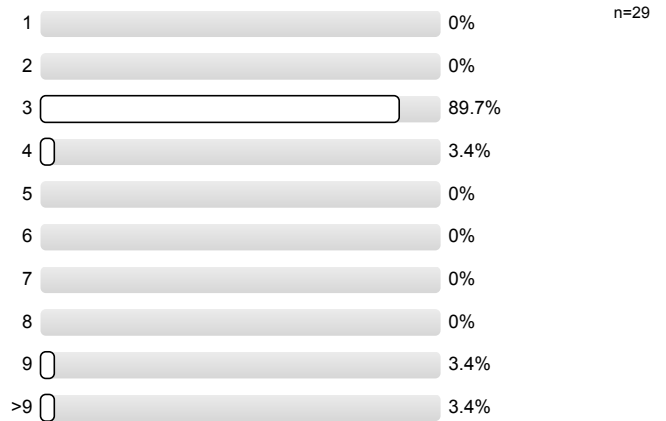
1.1) Geschlecht:



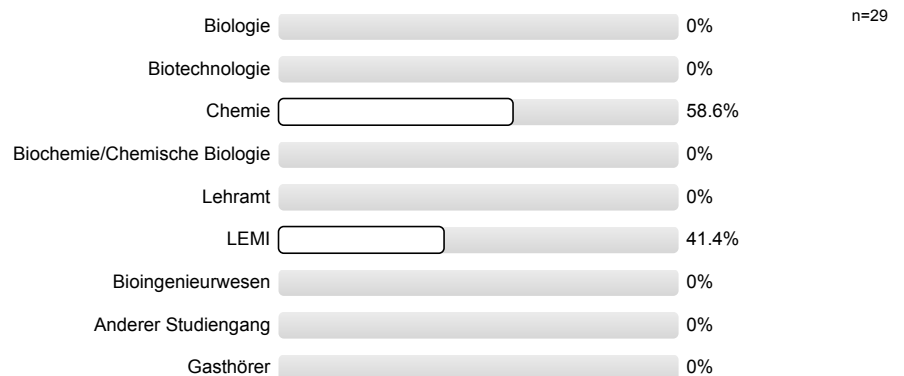
1.2) Welchen Abschluss streben Sie an?



1.3) In welchem Fachsemester studieren Sie ?

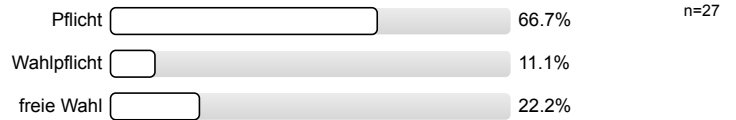


1.4) Welches Studienfach studieren Sie?

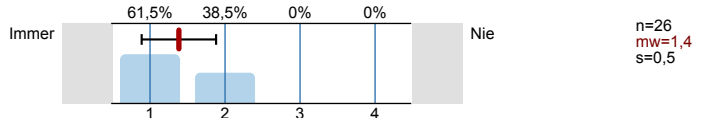


2. Angaben zur Lehrveranstaltung

2.1) Was ist Ihr Besuchsgrund?



2.2) Wie häufig waren Sie in der Lehrveranstaltung?



2.3) Wie hoch schätzen Sie Ihren wöchentlichen Zeitaufwand **zur Vorbereitung** der Veranstaltung ein?



2.4) Wie hoch schätzen Sie Ihren wöchentlichen Zeitaufwand **zur Nachbereitung** der Veranstaltung?

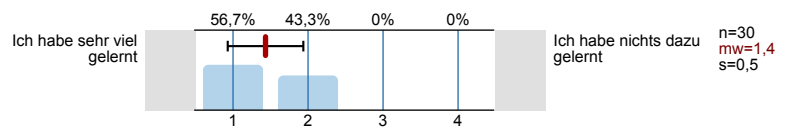


2.5) Wie hoch schätzen Sie ihren Zeitaufwand **zur Prüfungsvorbereitung** in Arbeitstagen a 8 Stunden ?

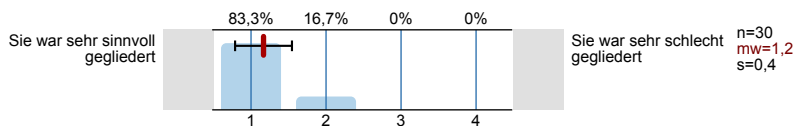


3. Bewertung der Lehrveranstaltung

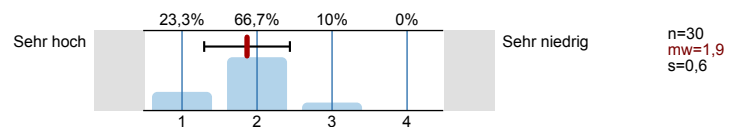
3.1) Wie schätzen Sie Ihren Lernfortschritt durch die Veranstaltung ein?



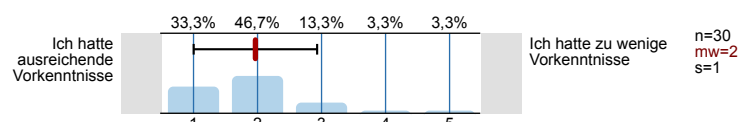
3.2) Wie beurteilen Sie die inhaltliche Gliederung der Veranstaltung?



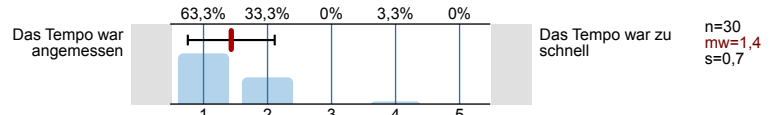
3.3) Wie beurteilen Sie das inhaltliche Niveau der Veranstaltung?



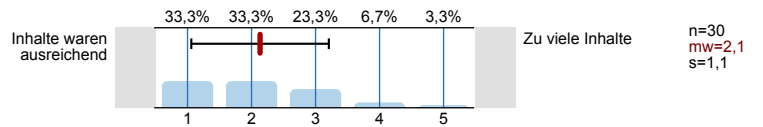
3.4) Hatten Sie die erforderlichen Vorkenntnisse zu der Veranstaltung?



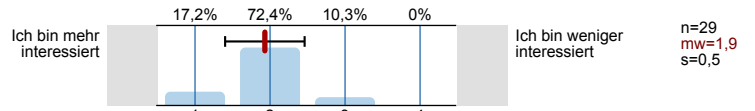
3.5) Wie beurteilen Sie das Tempo der Veranstaltung?



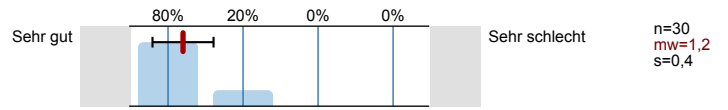
3.6) Wie schätzen Sie die Stoffmenge ein?



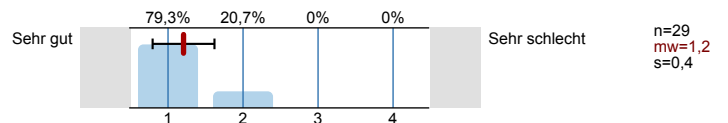
3.7) In welchem Maß hat die Veranstaltung Ihr Interesse für die behandelten Themen verändert?



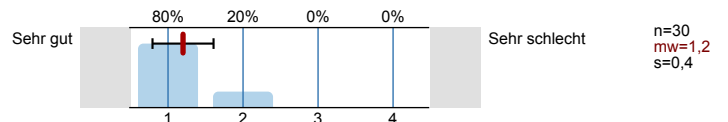
3.8) Wie beurteilen Sie die Lesbar- und Verständlichkeit von Folien, Tafelbild o.ä.?



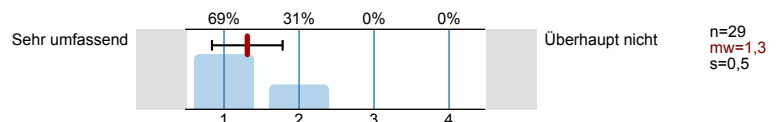
3.9) Wie beurteilen Sie den Umgang des Dozenten mit Fragen/ Vorschlägen o.ä. zur Veranstaltung?



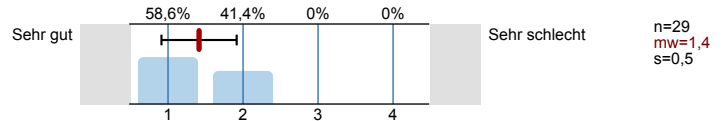
3.10) In welchem Maß kann der Dozent Kompliziertes verständlich machen?



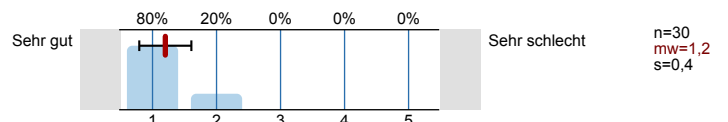
3.11) In welchem Maß hat der Dozent über Literatur informiert?



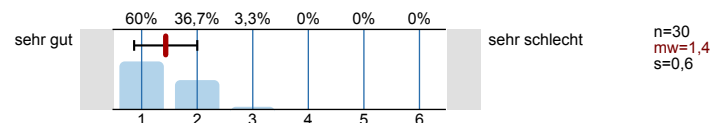
3.12) Wie beurteilen Sie das Skript und/oder die Online-Unterstützung zur Veranstaltung ?



3.13) Wie beurteilen Sie die akustische Verständlichkeit während der Veranstaltung?

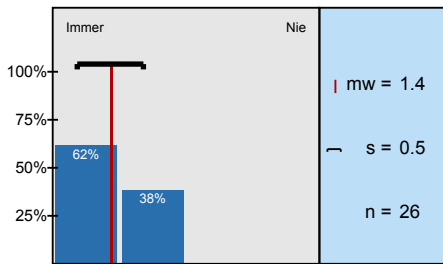


3.14) Insgesamt bewerte ich diese Vorlesung als

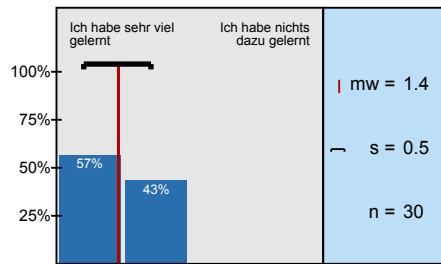


Histogramme zu den Skalafragen

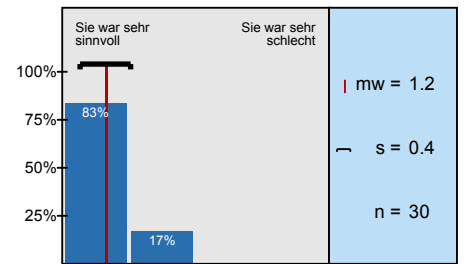
Wie häufig waren Sie in der Lehrveranstaltung?



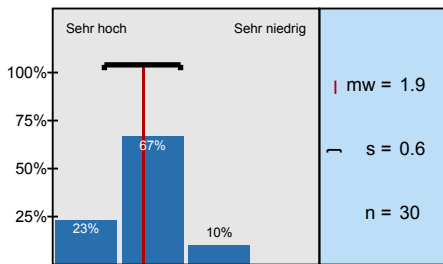
Wie schätzen Sie Ihren Lernfortschritt durch die Veranstaltung ein?



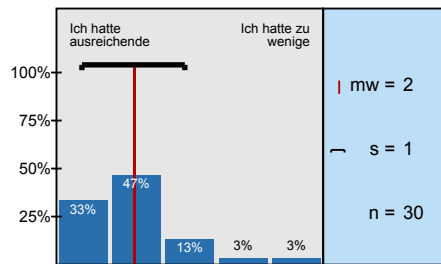
Wie beurteilen Sie die inhaltliche Gliederung der Veranstaltung?



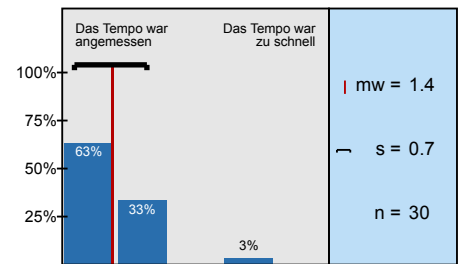
Wie beurteilen Sie das inhaltliche Niveau der Veranstaltung?



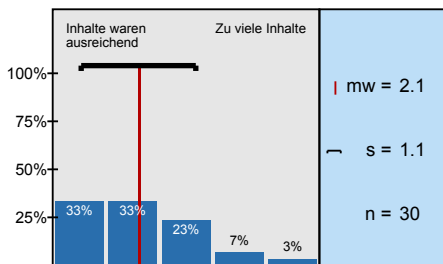
Hatten Sie die erforderlichen Vorkenntnisse zu der Veranstaltung?



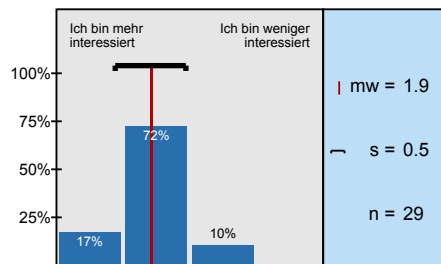
Wie beurteilen Sie das Tempo der Veranstaltung?



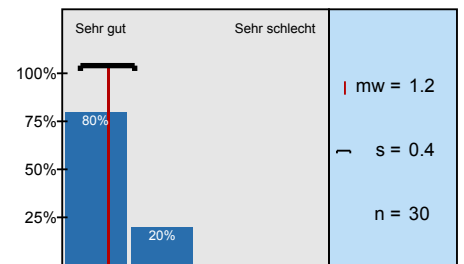
Wie schätzen Sie die Stoffmenge ein?



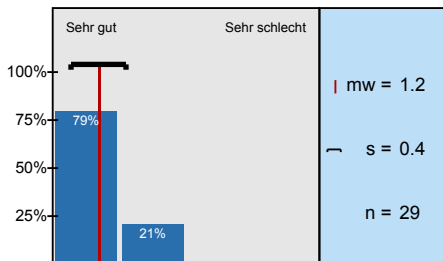
In welchem Maß hat die Veranstaltung Ihr Interesse für die behandelten Themen verändert?



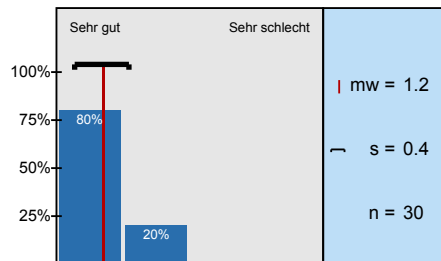
Wie beurteilen Sie die Lesbar- und Verständlichkeit von Folien, Tafelbild o.ä.?



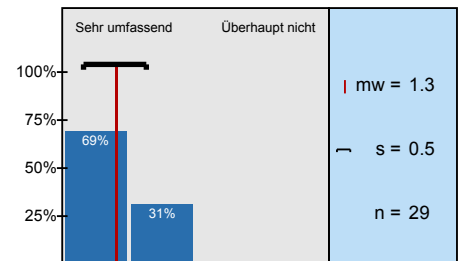
Wie beurteilen Sie den Umgang des Dozenten mit Fragen/ Vorschlägen o.ä. zur Veranstaltung?



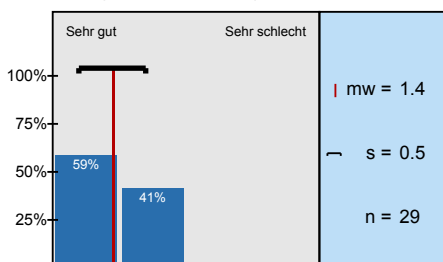
In welchem Maß kann der Dozent Kompliziertes verständlich machen?



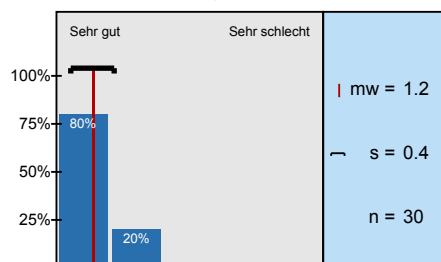
In welchem Maß hat der Dozent über Literatur informiert?



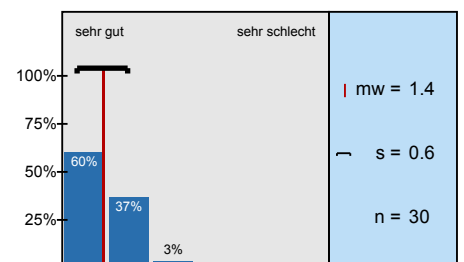
Wie beurteilen Sie das Skript und/oder die Online-Unterstützung zur Veranstaltung?



Wie beurteilen Sie die akustische Verständlichkeit während der Veranstaltung?



Insgesamt bewerte ich diese Vorlesung als



Profillinie

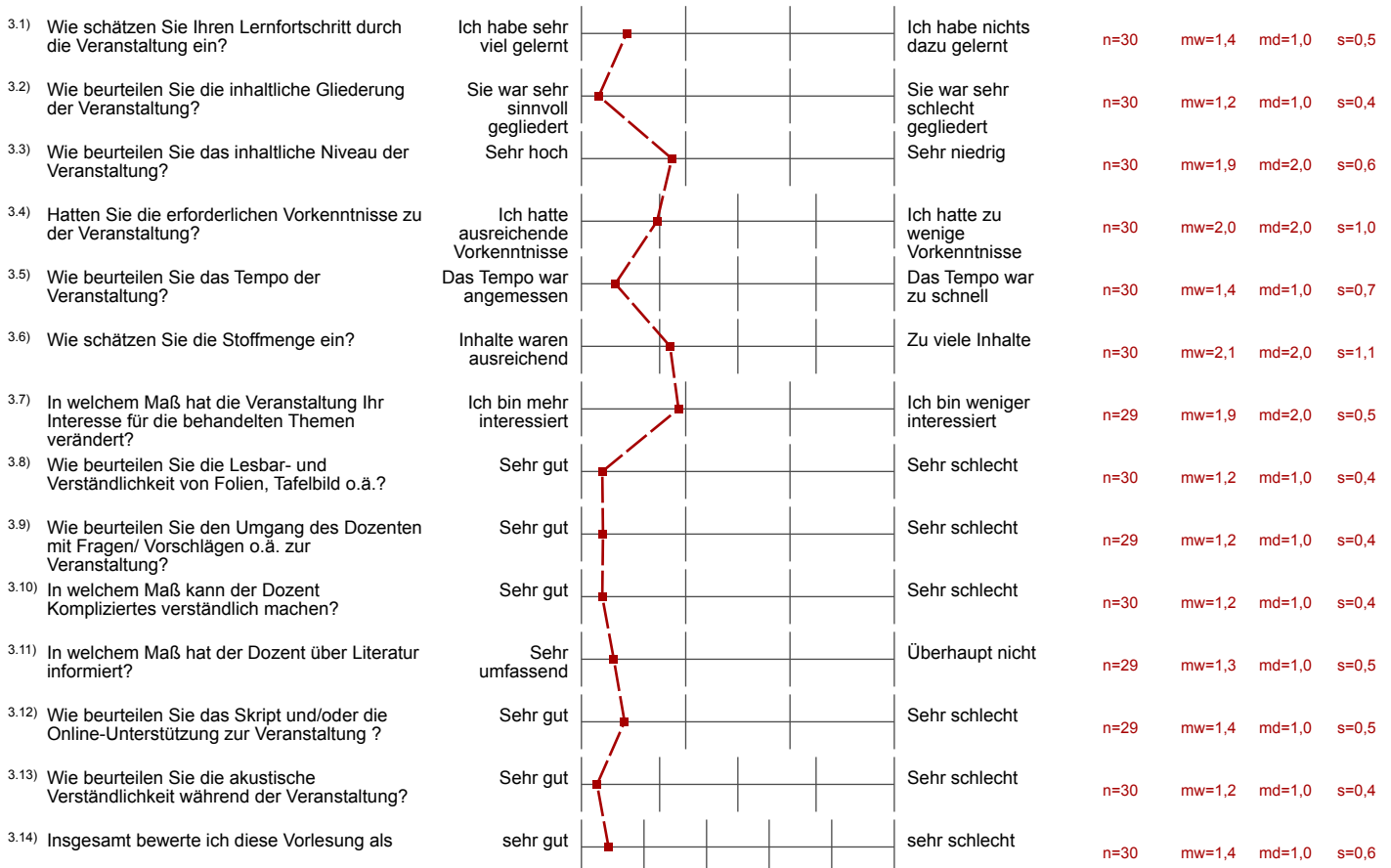
Teilbereich: Chemie-Biowissenschaften
 Name der/des Lehrenden: Prof. Dr. Uwe Hohm
 Titel der Lehrveranstaltung: Kinetik und Struktur PC 2 (VL)
 (Name der Umfrage)

Verwendete Werte in der Profillinie: Mittelwert

2. Angaben zur Lehrveranstaltung



3. Bewertung der Lehrveranstaltung



Auswertungsteil der offenen Fragen

3. Bewertung der Lehrveranstaltung

3.15) Ihre Kommentare und Anregungen!
Was fanden Sie an der Veranstaltung besonders gut und was könnte man besser machen?

Die Themen wurden sehr gut erklärt und die Beispiele haben das Verständnis nochmals vertieft.

Die Multiple-Choice Test hatten auch via StudIP ~~abgegeben~~ werden können durchgeführt

Anschaulich und Praxisbezogen, hat mich für auf den ersten Blick dröge wirkende Themen begeistert

- es wurde sich zu oft an Grundlagen, die bereits aus anderen Veranstaltungen bekannt waren, aufgehängt, sodass die Zeit fehlt, um auf weiterführende und kompliziertere Themen näher einzugehen (Bsp. Kapitel 2: Transportprozesse, vieles unklar geblieben)
- da ein Skript existiert ist es nicht notwendig dies komplett an die Tafel zu bringen
- Dozent spricht ohne Mikrofon/Headset → gut, da besser verständlich!

↓
Das Symmetriekapitel
am Anfang der Vorlesung
behandeln (hilft für das
Verständnis der AC-I
Vorlesung)

In ACI wird bereits am Anfang des Semesters das Thema
„Symmetrie“ vorausgesetzt, vielleicht lässt sich das
umstrukturieren?

Die Vorlesung wurde mit Beispielen begleitet, sodass immer ein Bezug zu erkennen
war und man die Themen besser verstehen konnte

Gut verständlich und gut strukturiert!
Bleiben Sie weiterhin so gut gelaunt!

3.16) Was war Wiederholung und was hat gefehlt?

-
- mehr praxisnahe bzw. alltägliche Beispiele einbauen
↳ würde auch das Interesse für FC steigern
- 