

Fakultät für Maschinenbau

Sehr geehrter Herr
Prof. Dr. rer. nat. Uwe Hohm (PERSÖNLICH)

Auswertungsbericht Lehrveranstaltungsevaluation an die Lehrenden

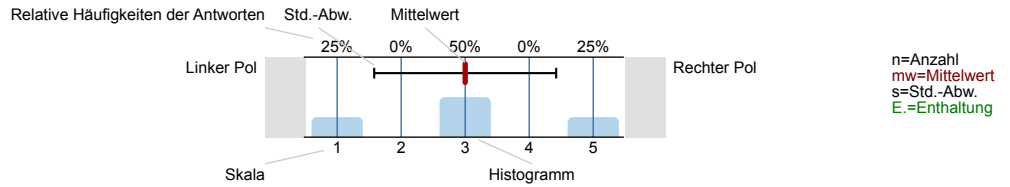
Sehr geehrter Herr Prof. Dr. rer. nat. Hohm,

Sie erhalten hier die Ergebnisse der automatisierten Auswertung der Lehrveranstaltungsevaluation zur Veranstaltung Mathematische und statistische Methoden für Pharmazeuten - Vorlesung

Auswertungsteil der geschlossenen Fragen

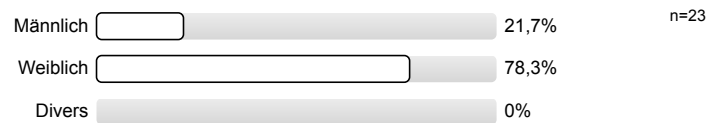
Legende

Frage-
text



1. Angaben zur Person

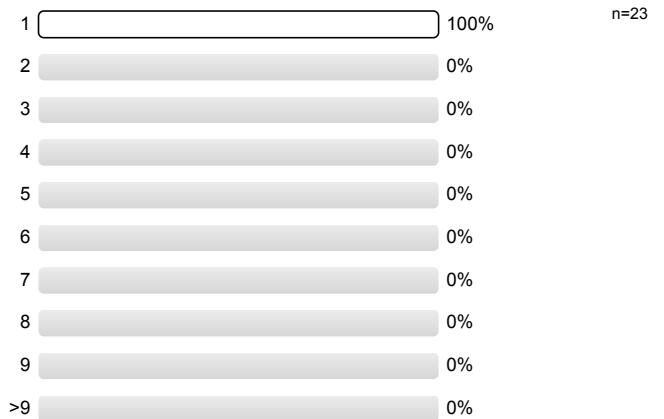
1.1) Geschlecht:



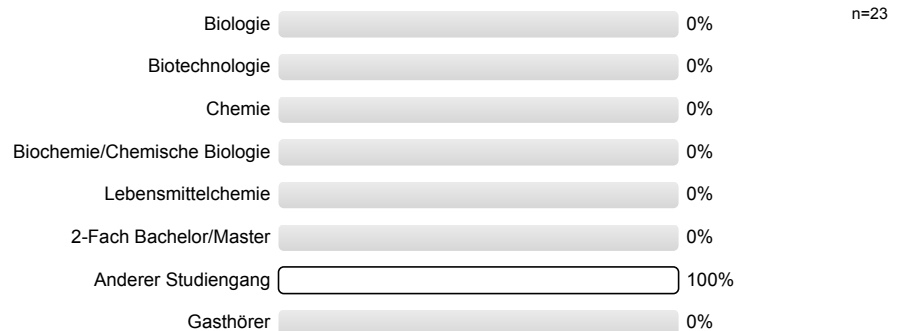
1.2) Welchen Abschluss streben Sie an?



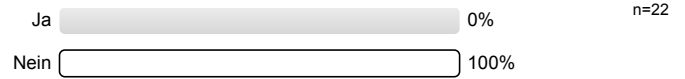
1.3) In welchem Fachsemester studieren Sie ?



1.4) Welches Studienfach studieren Sie?

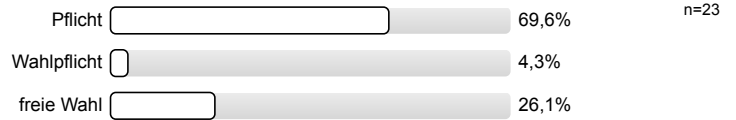


1.5) Sind Sie Austauschstudierende/r (z.B. ERASMUS)?

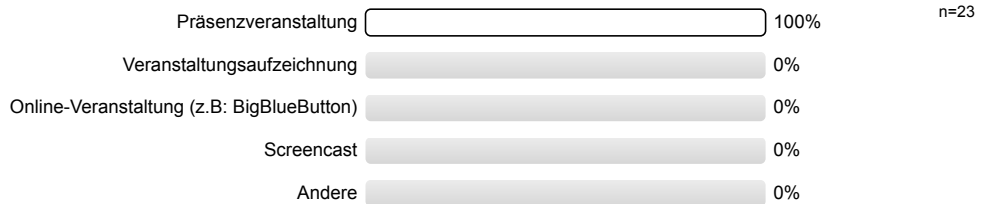


2. Angaben zur Lehrveranstaltung

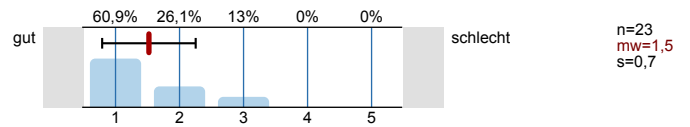
2.1) Was ist der Grund für Ihre Teilnahme?



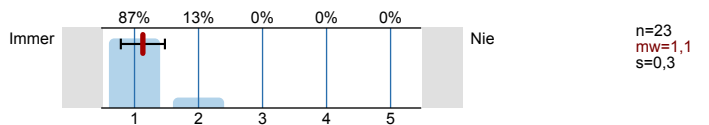
2.2) In welchem Format wurde die Lehrveranstaltung angeboten?



2.3) Wie hat dieses Veranstaltungsformat für Sie funktioniert?



2.5) Wie häufig haben Sie an der Lehrveranstaltung teilgenommen?



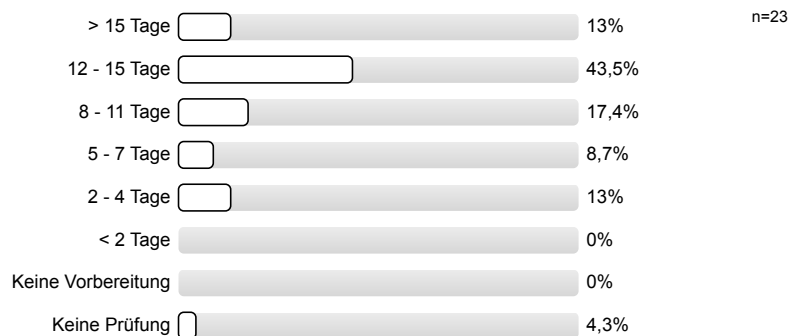
2.6) Wie hoch schätzen Sie Ihren wöchentlichen Zeitaufwand **zur Vorbereitung** der Veranstaltung ein?



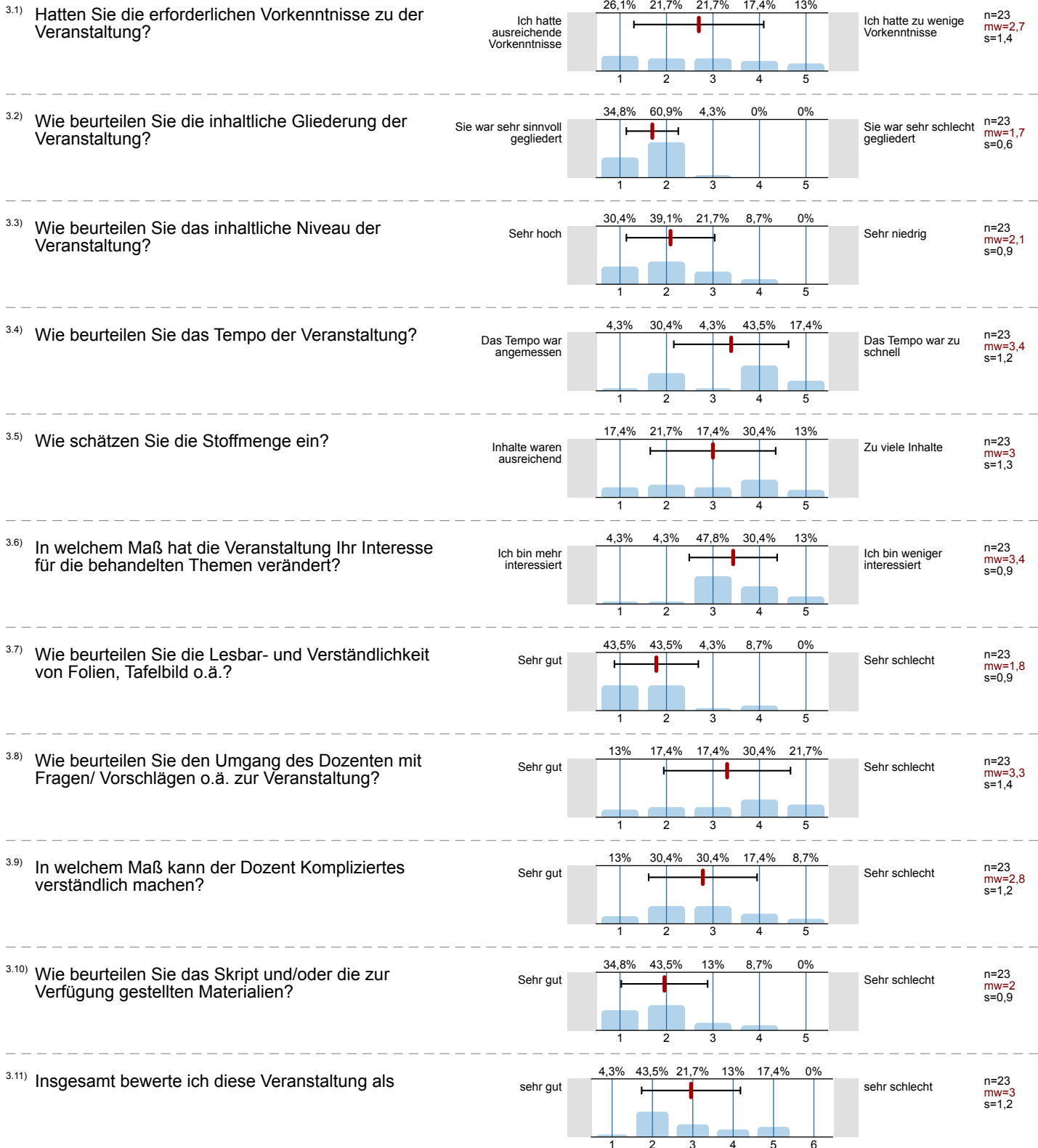
2.7) Wie hoch schätzen Sie Ihren wöchentlichen Zeitaufwand **zur Nachbereitung** der Veranstaltung ein?



2.8) Wie hoch schätzen Sie ihren Zeitaufwand **zur Prüfungsvorbereitung** in Arbeitstagen a 8 Stunden ?

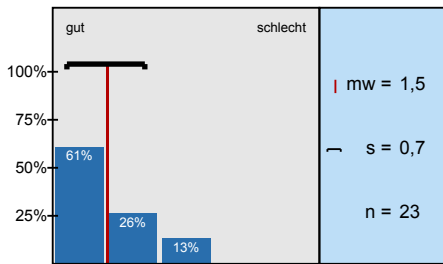


3. Bewertung der Lehrveranstaltung

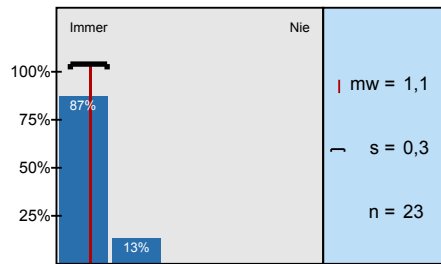


Histogramme zu den Skalafragen

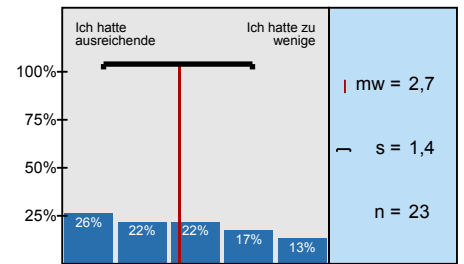
Wie hat dieses Veranstaltungsformat für Sie funktioniert?



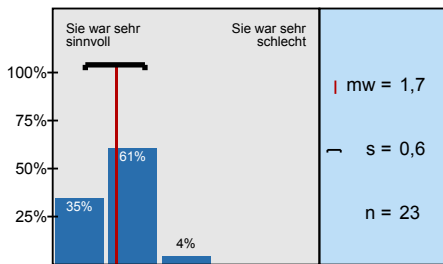
Wie häufig haben Sie an der Lehrveranstaltung teilgenommen?



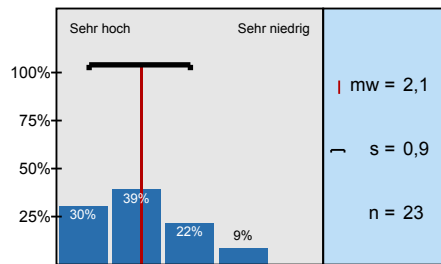
Hatten Sie die erforderlichen Vorkenntnisse zu der Veranstaltung?



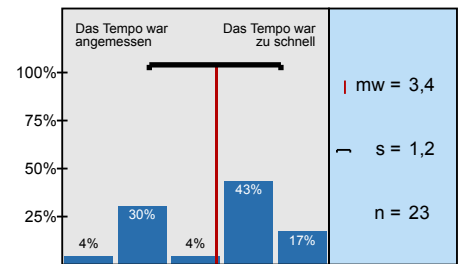
Wie beurteilen Sie die inhaltliche Gliederung der Veranstaltung?



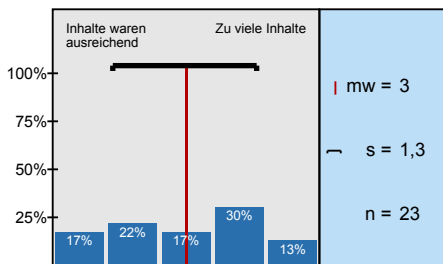
Wie beurteilen Sie das inhaltliche Niveau der Veranstaltung?



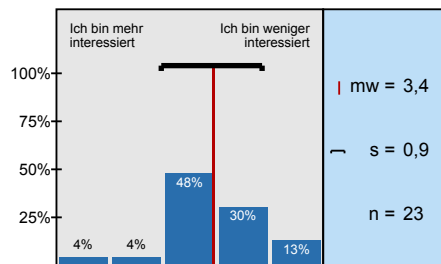
Wie beurteilen Sie das Tempo der Veranstaltung?



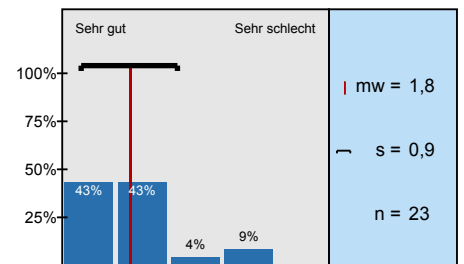
Wie schätzen Sie die Stoffmenge ein?



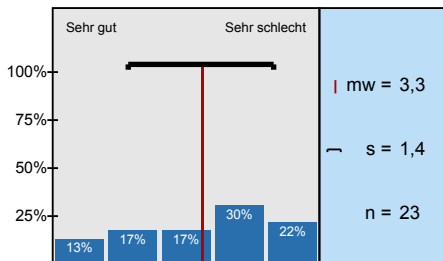
In welchem Maß hat die Veranstaltung Ihr Interesse für die behandelten Themen verändert?



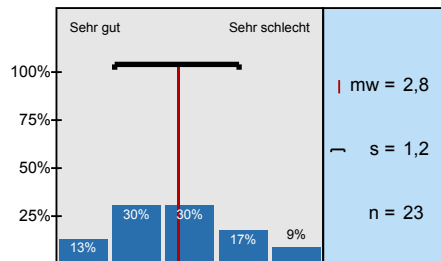
Wie beurteilen Sie die Lesbar- und Verständlichkeit von Folien, Tafelbild o.ä.?



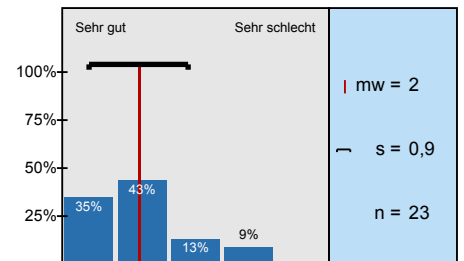
Wie beurteilen Sie den Umgang des Dozenten mit Fragen/ Vorschlägen o.ä. zur Veranstaltung?



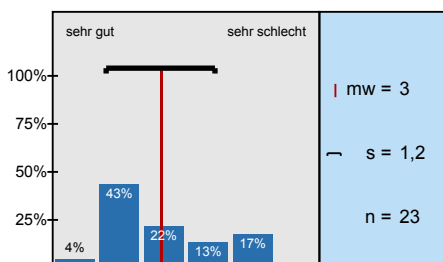
In welchem Maß kann der Dozent Kompliziertes verständlich machen?



Wie beurteilen Sie das Skript und/oder die zur Verfügung gestellten Materialien?



Insgesamt bewerte ich diese Veranstaltung als



Profillinie

Teilbereich: Chemie-Biowissenschaften

Name der/des Lehrenden: Prof. Dr. rer. nat. Uwe Hohm

Titel der Lehrveranstaltung: Mathematische und statistische Methoden für Pharmazeuten - Vorlesung
(Name der Umfrage)

Verwendete Werte in der Profillinie: Mittelwert

2. Angaben zur Lehrveranstaltung

2.3) Wie hat dieses Veranstaltungsformat für Sie funktioniert?	gut					schlecht	n=23	mw=1,5	md=1,0	s=0,7
2.5) Wie häufig haben Sie an der Lehrveranstaltung teilgenommen?	Immer					Nie	n=23	mw=1,1	md=1,0	s=0,3

3. Bewertung der Lehrveranstaltung

3.1) Hatten Sie die erforderlichen Vorkenntnisse zu der Veranstaltung?	Ich hatte ausreichende Vorkenntnisse					Ich hatte zu wenige Vorkenntnisse	n=23	mw=2,7	md=3,0	s=1,4
3.2) Wie beurteilen Sie die inhaltliche Gliederung der Veranstaltung?	Sie war sehr sinnvoll gegliedert					Sie war sehr schlecht gegliedert	n=23	mw=1,7	md=2,0	s=0,6
3.3) Wie beurteilen Sie das inhaltliche Niveau der Veranstaltung?	Sehr hoch					Sehr niedrig	n=23	mw=2,1	md=2,0	s=0,9
3.4) Wie beurteilen Sie das Tempo der Veranstaltung?	Das Tempo war angemessen					Das Tempo war zu schnell	n=23	mw=3,4	md=4,0	s=1,2
3.5) Wie schätzen Sie die Stoffmenge ein?	Inhalte waren ausreichend					Zu viele Inhalte	n=23	mw=3,0	md=3,0	s=1,3
3.6) In welchem Maß hat die Veranstaltung Ihr Interesse für die behandelten Themen verändert?	Ich bin mehr interessiert					Ich bin weniger interessiert	n=23	mw=3,4	md=3,0	s=0,9
3.7) Wie beurteilen Sie die Lesbar- und Verständlichkeit von Folien, Tafelbild o.ä.?	Sehr gut					Sehr schlecht	n=23	mw=1,8	md=2,0	s=0,9
3.8) Wie beurteilen Sie den Umgang des Dozenten mit Fragen/ Vorschlägen o.ä. zur Veranstaltung?	Sehr gut					Sehr schlecht	n=23	mw=3,3	md=4,0	s=1,4
3.9) In welchem Maß kann der Dozent Kompliziertes verständlich machen?	Sehr gut					Sehr schlecht	n=23	mw=2,8	md=3,0	s=1,2
3.10) Wie beurteilen Sie das Skript und/oder die zur Verfügung gestellten Materialien?	Sehr gut					Sehr schlecht	n=23	mw=2,0	md=2,0	s=0,9
3.11) Insgesamt bewerte ich diese Veranstaltung als	sehr gut					sehr schlecht	n=23	mw=3,0	md=3,0	s=1,2

Auswertungsteil der offenen Fragen

2. Angaben zur Lehrveranstaltung

2.4) Was hat besonders gut funktioniert? Was würden Sie am Format verändern?

- - es wurde sehr verständnisvoll erklärt
- manchmal war leider keine Zeit für Fragen da
- - Präsenz
- Verbesserung: ausgedrucktes Skript
- Verbesserung: keine Nachmittagsveranstaltung mehr
- Die Erklärung der einiger Themen hat besonders gut funktioniert, andere Themen wurden nur überflogen

3. Bewertung der Lehrveranstaltung

3.12) **Ihre Kommentare und Anregungen !**
Was fanden Sie an der Veranstaltung besonders gut und was könnte man besser machen?

- - Dozent macht leichtes kompliziert und kompliziertes macht er gar nicht
- Dozent antwortet auf Fragen sarkastisch und führt Studenten vor
- Dozent pocht immer auf Vorkenntnisse, die nicht bei allen gegeben sind (durch unterschiedliche Lehrpläne in unterschiedlichen Bundesländern)
- -Dozent pocht immer auf den gesunden Menschenverstand, den man irgendwann von sich selber in Frage stellen muss
- Besonders positiv: Das ausführliche und klar strukturierte Skript war sehr hilfreich zur Vorlesungsnachbereitung und Prüfungsvorbereitung. Man konnte der Vorlesung gut folgen, auch wenn man in einem Teilbereich eher wenig Vorwissen hatte, da oft bei den Grundlagen des jeweiligen Themas angefangen wurde.

Verbesserungsvorschlag: Bei Fragen, wurde oft etwas abschätzig reagiert (zumindest habe ich das so empfunden), obwohl mehrmals erwähnt wurde, dass man gerne Fragen stellen kann. Man könnte versuchen den Studierenden nicht das Gefühl zu vermitteln, dass beinahe jede Frage dumm ist.
- Das Skript ist gut ausgeführt.
- Die ständige Anmerkung "das können Sie ja bereits" oder "das ist alles Vorwissen" wirkt demotivierend, wenn Besagtes eben nicht ausreichend bekannt oder gar komplett unbekannt ist.
- Ich fand den Aufbau der Veranstaltung sehr gut. Erst die Vorlesung, wo man alles gelehrt bekommen hatte und dann die Übungen, wo das Gelernte direkt überprüft/ angewendet werden konnte hat für mich sehr gut funktioniert.
Auch das zusätzlich zum Skript Tafelbilder erstellt wurden hat das Lernen und Verstehen erleichtert.
- Mir hat das Skript zur Vorlesung sehr weitergeholfen, besonders da es recht kompakt ist und einige hilfreiche Beispiele beinhaltet.

Ich würde mir für zukünftige Veranstaltungen wünschen, dass auf Fragen der Studierenden verständnisvoller eingegangen wird.