

Fakultät für Maschinenbau

Sehr geehrter Herr
apl. Prof. Dr. rer. nat. Uwe Hohm (PERSÖNLICH)

Auswertungsbericht Lehrveranstaltungsevaluation an die Lehrenden

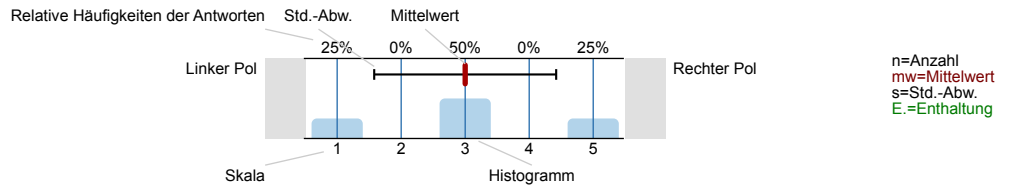
Sehr geehrter Herr apl. Prof. Dr. rer. nat. Hohm,

Sie erhalten hier die Ergebnisse der automatisierten Auswertung der Lehrveranstaltungsevaluation zur Veranstaltung Mathematische Methoden in der Chemie 2

Auswertungsteil der geschlossenen Fragen

Legende

Frage

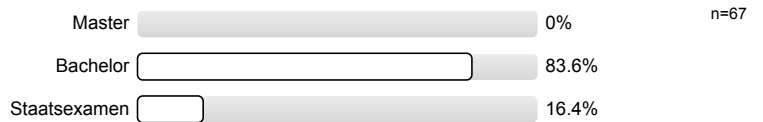


1. Angaben zur Person

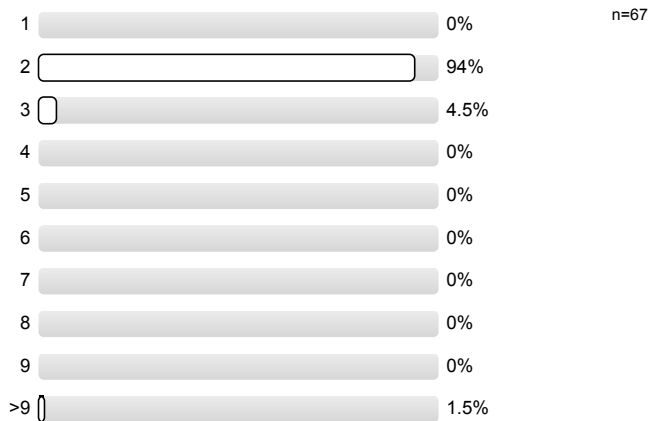
1.1) Geschlecht:



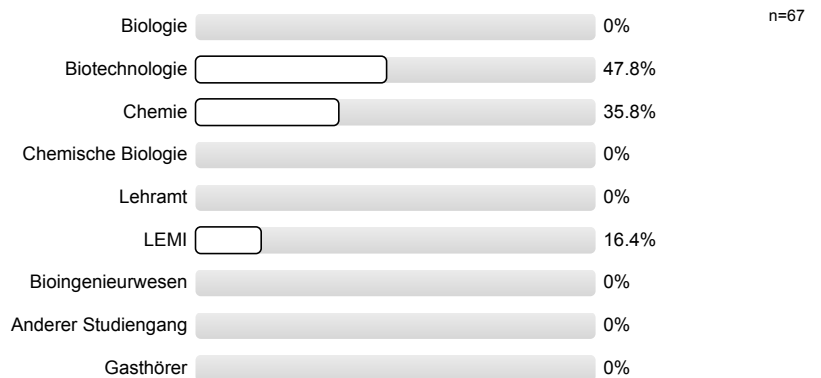
1.2) Welchen Abschluss streben Sie an?



1.3) In welchem Fachsemester studieren Sie ?

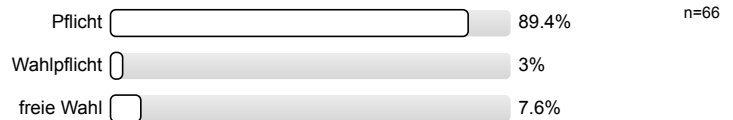


1.4) Welches Studienfach studieren Sie?

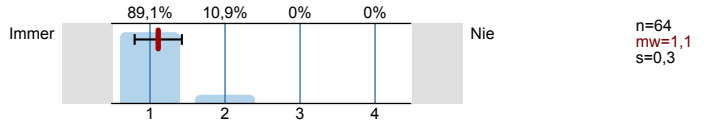


2. Angaben zur Lehrveranstaltung

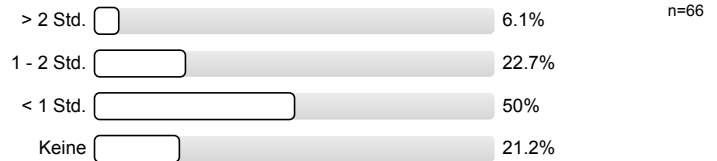
2.1) Was ist Ihr Besuchsgrund?



2.2) Wie häufig waren Sie in der Lehrveranstaltung?



2.3) Wie hoch schätzen Sie Ihren wöchentlichen Zeitaufwand **zur Vorbereitung** der Veranstaltung ein?



2.4) Wie hoch schätzen Sie Ihren wöchentlichen Zeitaufwand **zur Nachbereitung** der Veranstaltung?

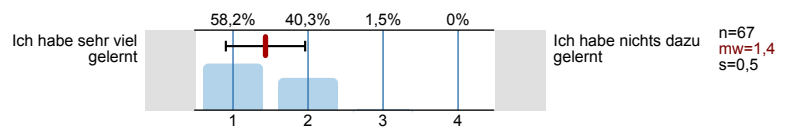


2.5) Wie hoch schätzen Sie ihren Zeitaufwand **zur Prüfungsvorbereitung** in Arbeitstagen a 8 Stunden ?

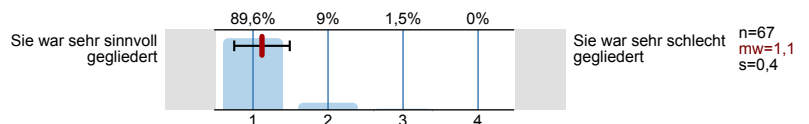


3. Bewertung der Lehrveranstaltung

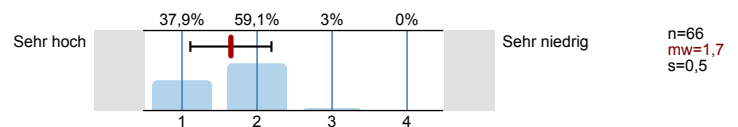
3.1) Wie schätzen Sie Ihren Lernfortschritt durch die Veranstaltung ein?



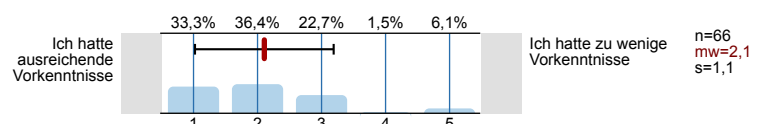
3.2) Wie beurteilen Sie die inhaltliche Gliederung der Veranstaltung?



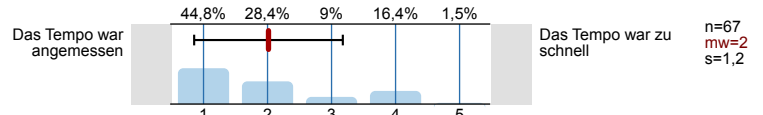
3.3) Wie beurteilen Sie das inhaltliche Niveau der Veranstaltung?



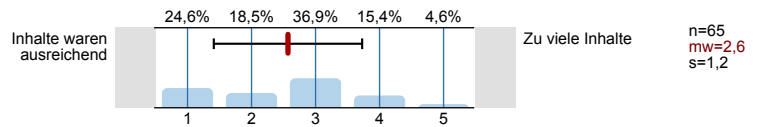
3.4) Hatten Sie die erforderlichen Vorkenntnisse zu der Veranstaltung?



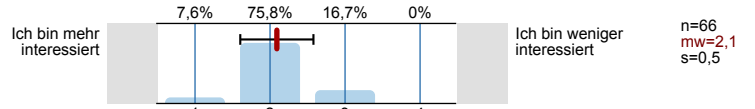
3.5) Wie beurteilen Sie das Tempo der Veranstaltung?



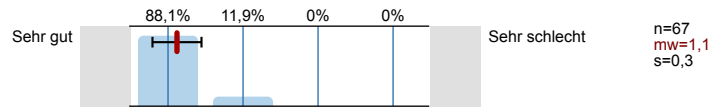
3.6) Wie schätzen Sie die Stoffmenge ein?



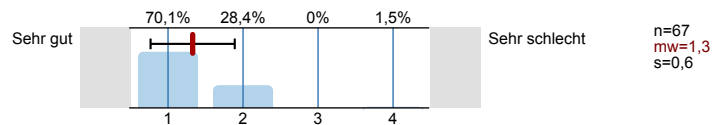
3.7) In welchem Maß hat die Veranstaltung Ihr Interesse für die behandelten Themen verändert?



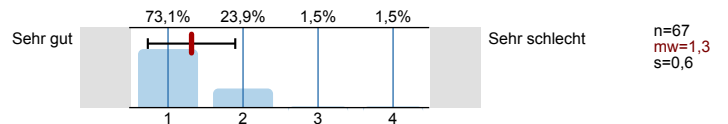
3.8) Wie beurteilen Sie die Lesbar- und Verständlichkeit von Folien, Tafelbild o.ä.?



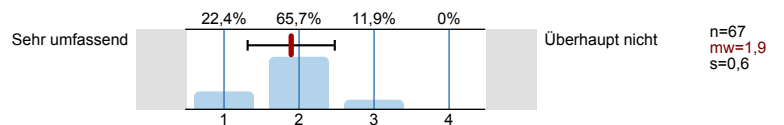
3.9) Wie beurteilen Sie den Umgang des Dozenten mit Fragen/ Vorschlägen o.ä. zur Veranstaltung?



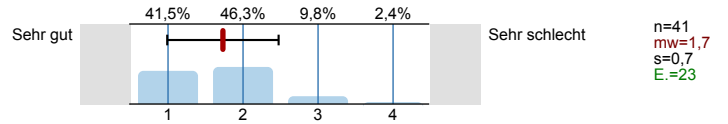
3.10) In welchem Maß kann der Dozent Kompliziertes verständlich machen?



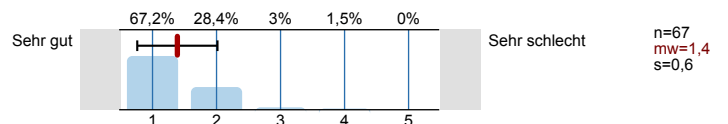
3.11) In welchem Maß hat der Dozent über Literatur informiert?



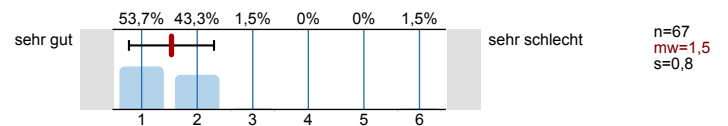
3.12) Wie beurteilen Sie das Skript und/oder die Online-Unterstützung zur Veranstaltung ?



3.13) Wie beurteilen Sie die akustische Verständlichkeit während der Veranstaltung?

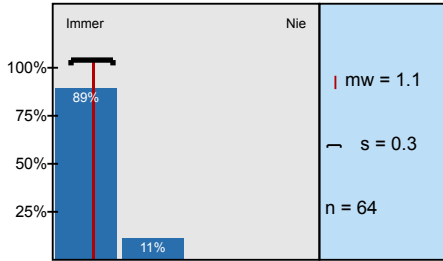


3.14) Insgesamt bewerte ich diese Vorlesung als

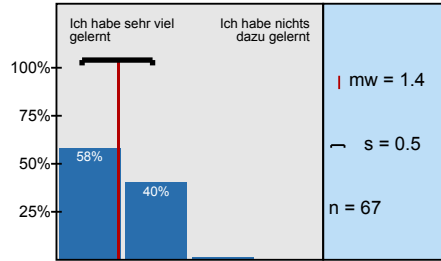


Histogramme zu den Skalafragen

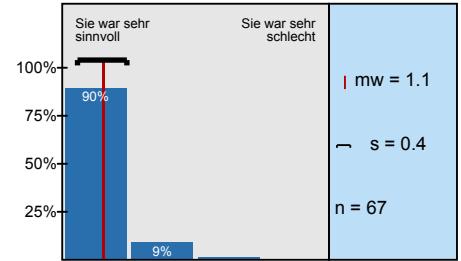
Wie häufig waren Sie in der Lehrveranstaltung?



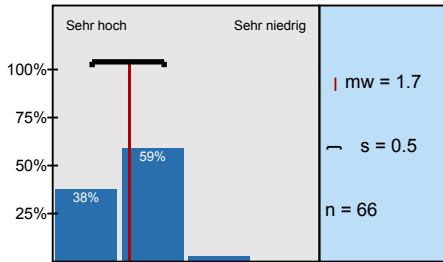
Wie schätzen Sie Ihren Lernfortschritt durch die Veranstaltung ein?



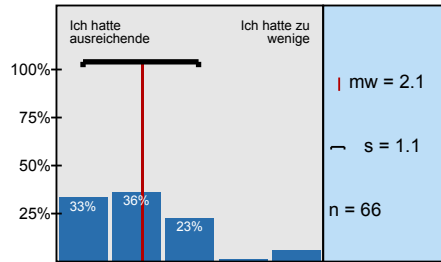
Wie beurteilen Sie die inhaltliche Gliederung der Veranstaltung?



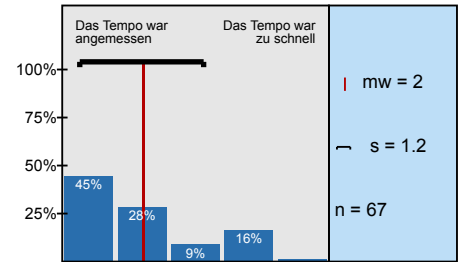
Wie beurteilen Sie das inhaltliche Niveau der Veranstaltung?



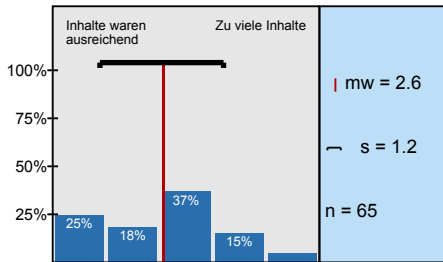
Hatten Sie die erforderlichen Vorkenntnisse zu der Veranstaltung?



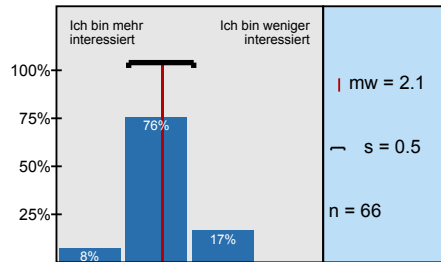
Wie beurteilen Sie das Tempo der Veranstaltung?



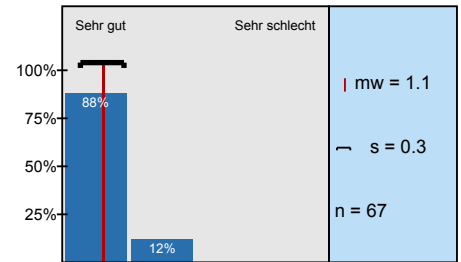
Wie schätzen Sie die Stoffmenge ein?



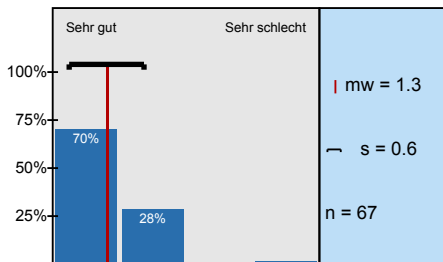
In welchem Maß hat die Veranstaltung Ihr Interesse für die behandelten Themen verändert?



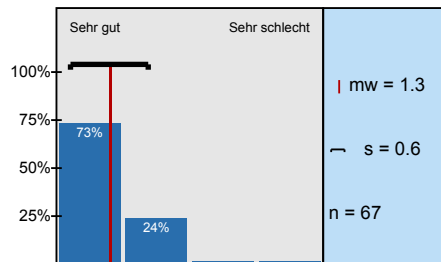
Wie beurteilen Sie die Lesbar- und Verständlichkeit von Folien, Tafelbild o.ä.?



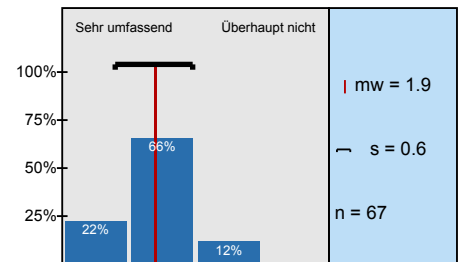
Wie beurteilen Sie den Umgang des Dozenten mit Fragen/ Vorschlägen o.ä. zur Veranstaltung?



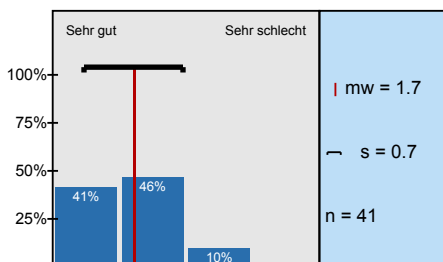
In welchem Maß kann der Dozent Kompliziertes verständlich machen?



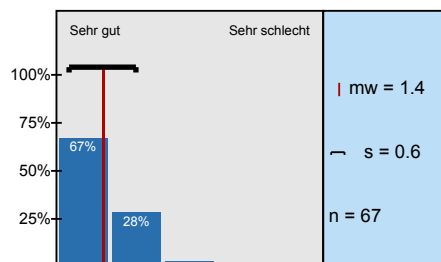
In welchem Maß hat der Dozent über Literatur informiert?



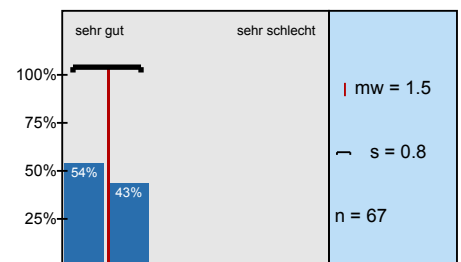
Wie beurteilen Sie das Skript und/oder die Online-Unterstützung zur Veranstaltung?



Wie beurteilen Sie die akustische Verständlichkeit während der Veranstaltung?



Insgesamt bewerte ich diese Vorlesung als



Profillinie

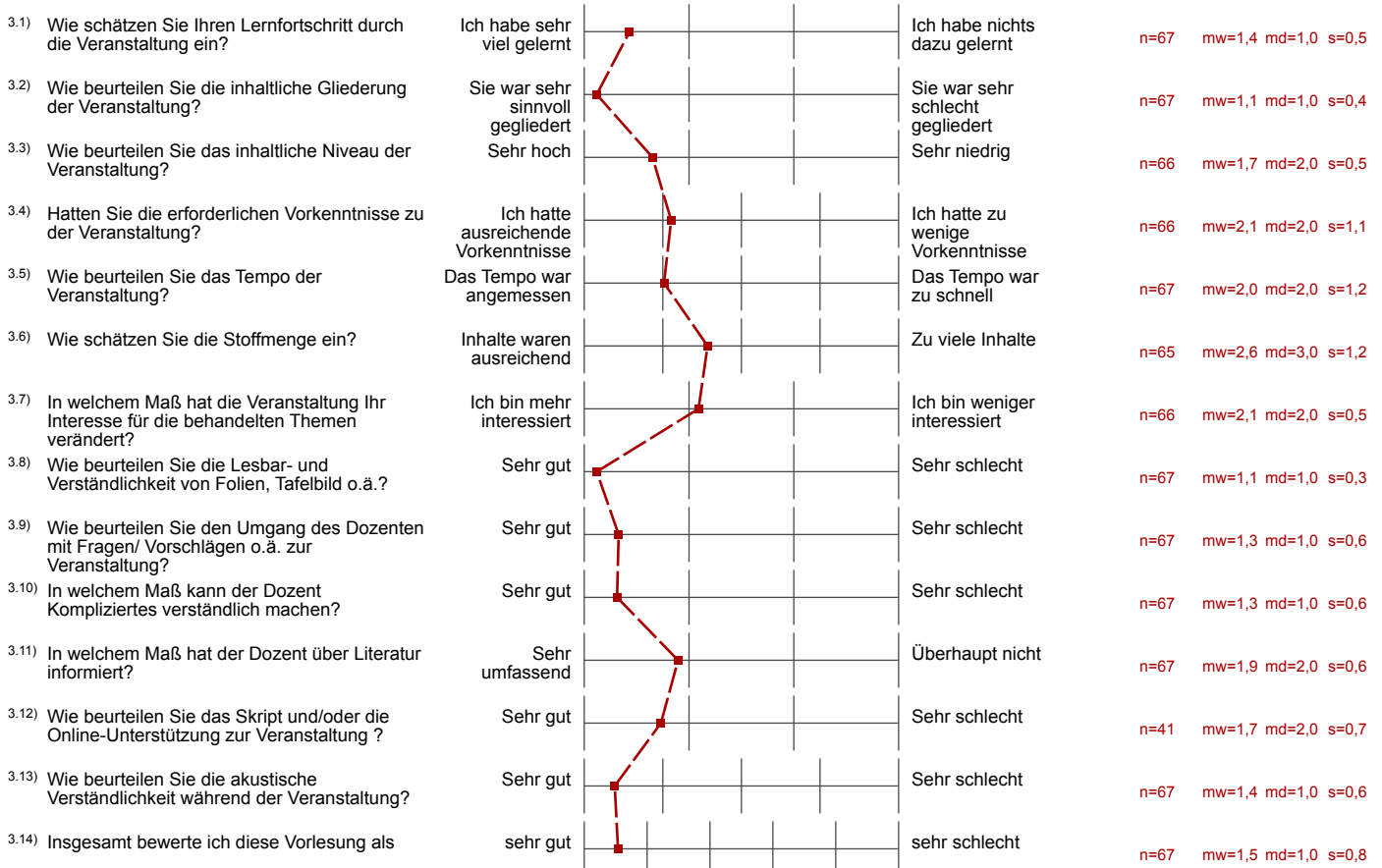
Teilbereich: Chemie-Biowissenschaften
 Name der/des Lehrenden: apl. Prof. Dr. rer. nat. Uwe Hohm
 Titel der Lehrveranstaltung: Mathematische Methoden in der Chemie 2
 (Name der Umfrage)

Verwendete Werte in der Profillinie: Mittelwert

2. Angaben zur Lehrveranstaltung

2.2) Wie häufig waren Sie in der Lehrveranstaltung? Immer  Nie n=64 mw=1,1 md=1,0 s=0,3

3. Bewertung der Lehrveranstaltung



3. Bewertung der Lehrveranstaltung

3.15) Ihre Kommentare und Anregungen!

Was fanden Sie an der Veranstaltung besonders gut und was könnte man besser machen?

Professor Hohm ist immer sehr gut vorbereitet, die Vorlesung und das Tafelbild sind sehr strukturiert und Professor Hohm hat eine Gabe dafür, sehr verständlich und deutlich zu erklären. Schade, dass wir ~~Professor Hohm~~ Professor Hohm nicht in allen Fächern haben können!

Meiner Meinung nach kann man an der Veranstaltung nichts mehr verbessern. Sie ist sehr durchdacht, und auch die Übungen sind sehr hilfreich! Der Professor ist mit Freude dabei, sodass es einem selbst auch Spaß macht! :)

Es wäre hilfreich wenn man verpasste Vorlesungen am dem Maß ausdrücken könnte um sein Skript zu vervollständigen.

Ansonst ist die Vorlesung sehr umfassend.

Die Erklärungen waren sehr verständlich, das Tempo nicht so schnell, die Übungen passend, gut verständlich durch Beispiele (auch praxisbezogene Beispiele)

Die Gliederung war immer passend und nachvollziehbar

Beste Vorlesung insgesamt

Gut: es wurde kein- beschaberes Wissen vorausgesetzt, alle Begriffe wurden definiert

⊕

- Alles wird an die Tafel geschrieben
- Es gibt genügend Beispielaufgaben
- Übungszettel sind sehr hilfreich

gut: Tafelanschrift und Rechenbeispiele

Zum Teil zu detaillierte Behandlung von Themen.
Einige Themen wären besser mit dem Taschenrechner zu behandeln

Tafelwischtechnik ist noch ausbaufähig.

- gutes Tafelbild
- viele Beispiele
- viel Übungsaufgaben

- teils finde ich die Benutzung eines Taschenrechners sinnvoller als die lange
Rechenreife. ~~aber~~ Es ist gut zu wissen, dass es solche gibt, aber trotzdem ist das
Taschen rechnen mit dem Taschenrechner alltagsnäher.

Kann man es besser machen?

Eine Vorlesung, die sich wirklich zu besuchen lohnt!

- gut ist die ausführliche Erklärung an der Tafel und das Tempo
- negativ: Verwendung des Taschenrechners ist in der Klausur nicht erlaubt

- Struktur und Erklärungen waren sehr gut
- Übungsblätter auch

- sehr strukturiert + ordentlich
- übersichtliches Tafelbild
- sehr motiviert, geht gut auf Fragen ein

Das Tafelbild war sehr gut!

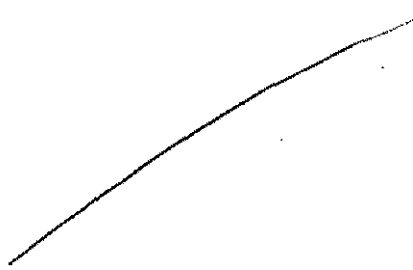
Es gibt nichts zu bemängeln, die Vorlesung war so wie sie ist eine der besten Vorlesungen.
Die Nutzung der Tafel war hierbei besonde positiv.

Besonders gut war, dass an die Tafel geschrieben wurde, wobei sich Text und Rechnung ergänzt haben.

Sehr gute Vorlesung, ~~aber~~ aber den Studenten ist nicht ~~immer~~ immer „bereits alles bekannt“...

Nicht so viel Texte an die Tafel schreiben oder spezielle Namen der Gleichungen, sondern lieber die Zeit dafür verwenden, den Rechenweg klar und deutlich zu erklären.

3.16) Was war Wiederholung und was hat gefehlt?



Matrizen, Vektoren und wenige Themen waren bereits bekannt, wurden aber weiter vertieft.
Gefühle hat nichts.